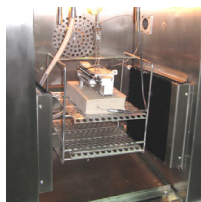
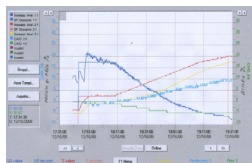




CODICE **GT0443**
DIMENSIONI ESTERNE . . . 720x600x1900 mm
PESO 150 Kg



RETRACTOMETRO

DESCRIZIONE

Strumento atto a misurare e registrare in tempo reale la perdita di peso, il ritiro e temperatura interna di un provino ceramico o di altro materiale sottoposto ad un ciclo di essiccazione in una camera controllata in temperatura e umidità. Lo strumento è composto da una camera ventilata in acciaio inox che permette di ottenere il ciclo programmato in temperatura - umidità con i seguenti limiti:

- Temperatura di lavoro max 120 °C
- Umidità relativa U.R.: 0% ± 100%

La camera di prova è fornita dei seguenti dispositivi: ventilazione, riscaldamento, raffreddamento, generatore di vapore. Durante la prova, il provino rimane appoggiato su una bilancia - con inserito il trasduttore di ritiro e una sonda - viene monitorato dal PC il quale registra tutte le variazioni che avvengono durante la prova. Notebook, sistema operativo Windows, software, stampante.

SPECIFICHE TECNICHE

Programmatore del ciclo termico a microprocessor

Dimensioni del provino: 75x150x25 mm

Software per PC adatto alla programmazione del ciclo termico e per la registrazione delle variabili quali:

- Temperatura max della camera: 120°C
- Umidità della camera: da 0% a 100%
- Temperatura interna del provino: risoluzione 1 °C
- Perdita di peso: %
- Perdita di peso: risoluzione 1 g
- Ritiro: %
- Ritiro: risoluzione 0,1 mm
- Alimentazione: Volt 230 - 50 hz monofase
- Aria compressa: max 7 Bar

DOTAZIONE

- Strumento completo di software gestione archivio dati, PC e stampante